

### Einfamilienhaus mit Büroteil im EG

Beim Einfamilienhaus von Familie K handelt es sich mehr um einen Neubau.

Die Neueinteilung eines großen Abrißgrundstücks und die Neuerschließung von drei Wohnhäusern wurde als Gesamtkonzept geplant und waren Voraussetzung für die Realisierung.

Familie K hat das mittlere Grundstück erworben.

Ein schlichter langer Baukörper mit anschließender Garage und ein in das Wohnhaus integrierter Büroteil folgen der Grundstücksform. Ein Versatz im Erdgeschoß bildet einen geschützten Eingangsbereich aus. Hohe Raumhöhen und deckenhohe Fenster, sowie verschiedene Edeldputze und Einbauten sind individuell geplant.

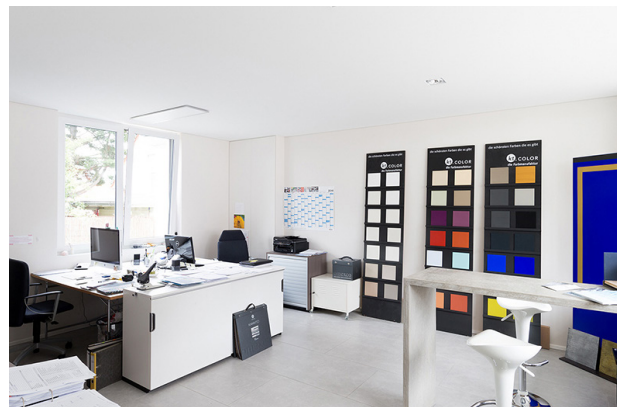
Baujahr 2014

Wohnfläche 168 m<sup>2</sup>

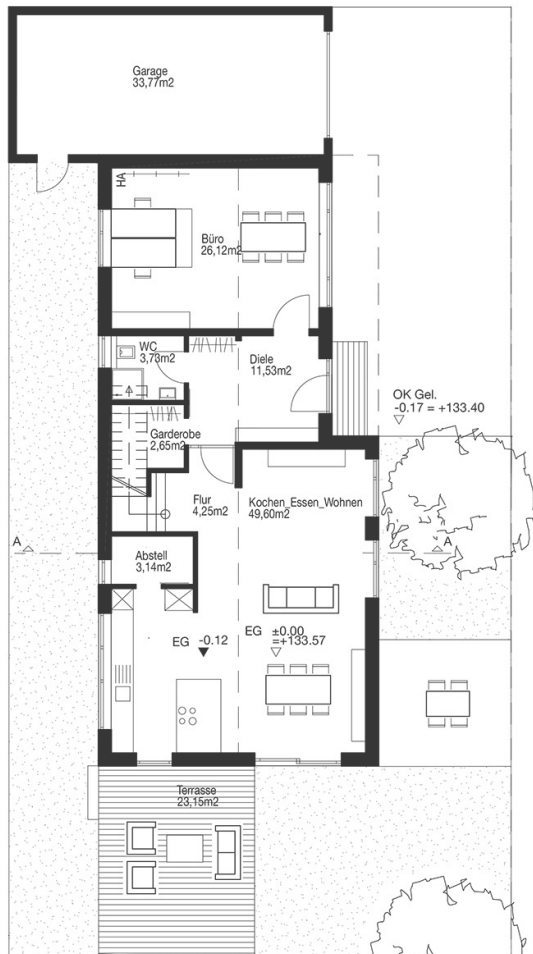
Bürofläche 26 m<sup>2</sup>

Nutzfläche 48 m<sup>2</sup>

nicht unterkellert



Planskizze EG



Planskizze OG

